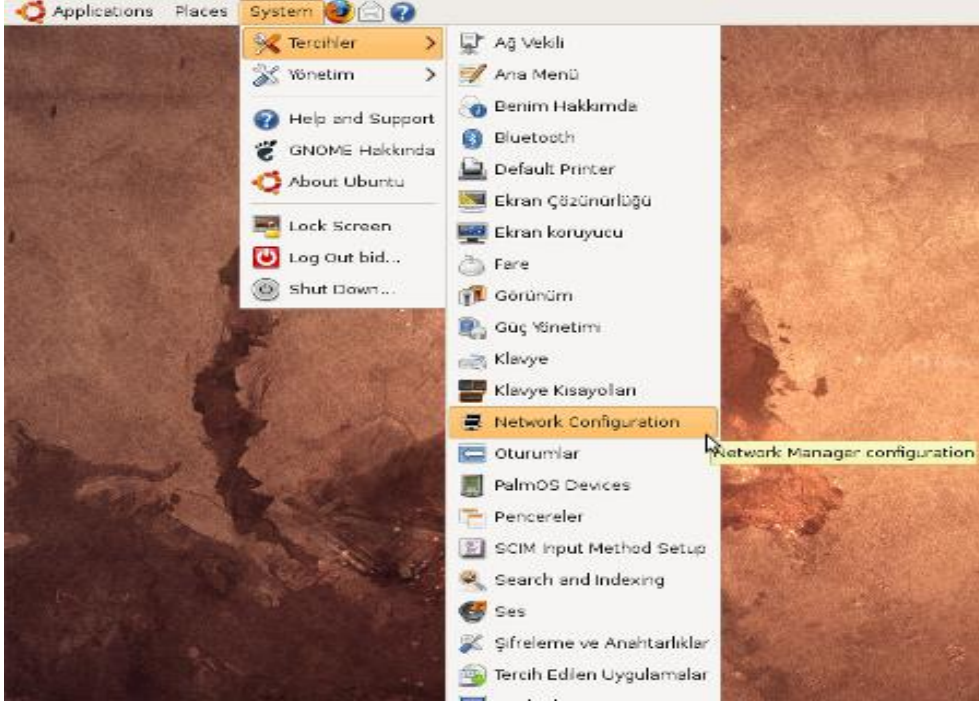
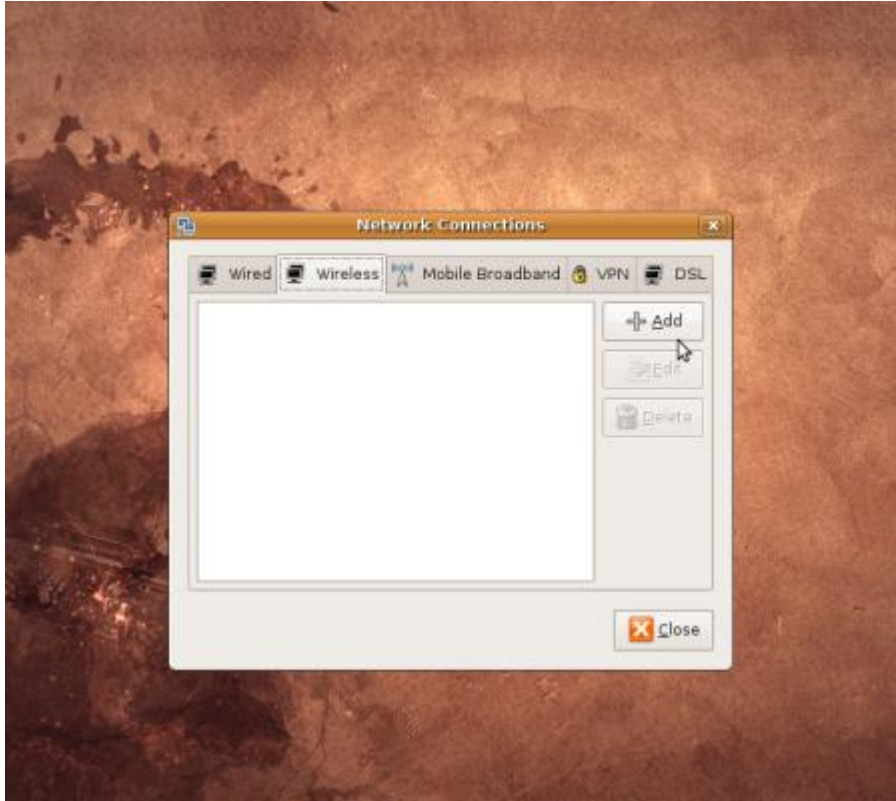


LINUX - UBUNTU

1- System menüsü altında Tercihler > Network Configuration'a tıklayınız.

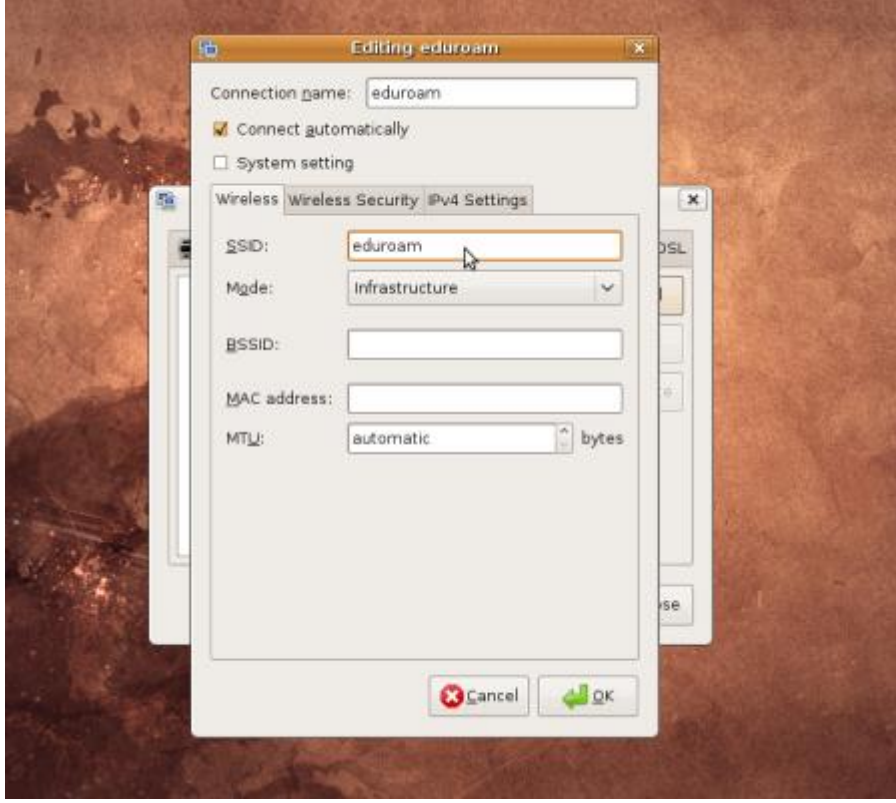


2- Açılan pencerede Wireless Kısımına tıklayınız. Daha önce başka kablosuz ağlar eklediyseniz, listede onlar da görüntülenecektir. Yeni eklemek için Add butonuna tıklayınız.



3- Yeni kablosuz ağ ekleme kutusunda, ilk önce Wireless sekmesinde şu kısımları doldurunuz:

- **Connection name:** eduroam
- **SSID:** eduroam
- **Mode:** Infrastructure



Resim – 3

4- Şimdi de Wireless Security Sekmesinde ayarları şu şekilde yapınız:

- **Anonymous Identity :** User name kısmı ile aynıdır.
- **User Name :** Bu kısma @alparslan.edu.tr ile biten mail adresinizi yazınız
(öğrenciler için: öğrencino@alparslan.edu.tr)
- **Authentication :** Tunneled TLS
- **Inner Authentication :** PAP

Bu alanları doldurduktan sonra OK tuşuna bastığınızda kimlik doğrulama yapılacak ve bağlantı sağlanacaktır.

